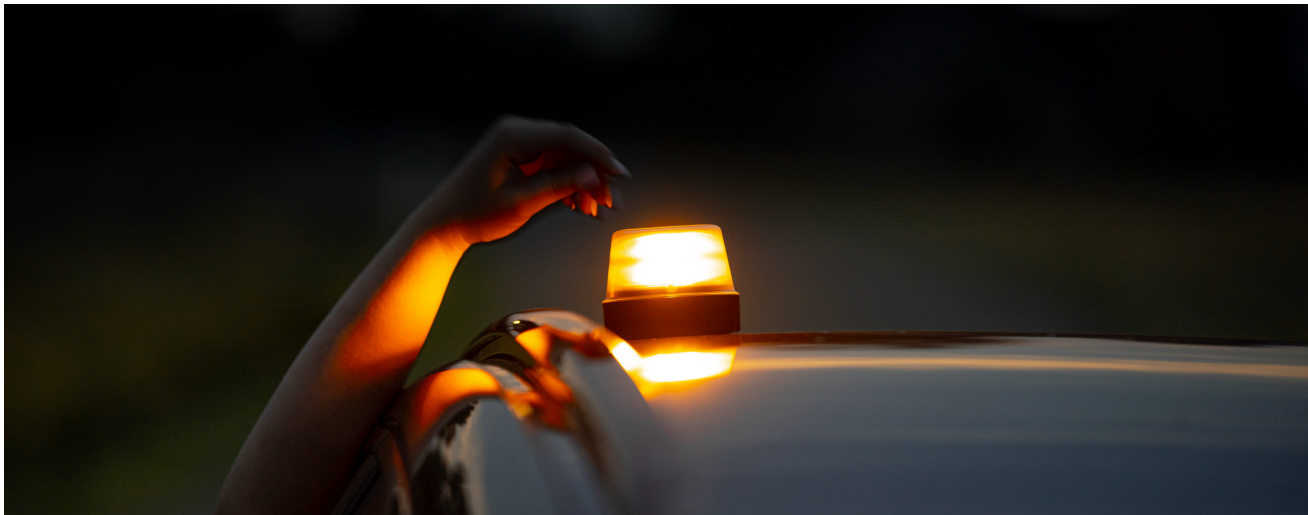


LEDguardian ROAD FLARE Signal TA20

LEDguardian varovná a bezpečnostní svítlna



Dobíjecí

Dobíjení Li-Ion baterie přes nabíjecí kabel USB-C



360° rotující varovné světlo

Lepší viditelnost a tím i zvýšená bezpečnost pro vás i ostatní na cestách



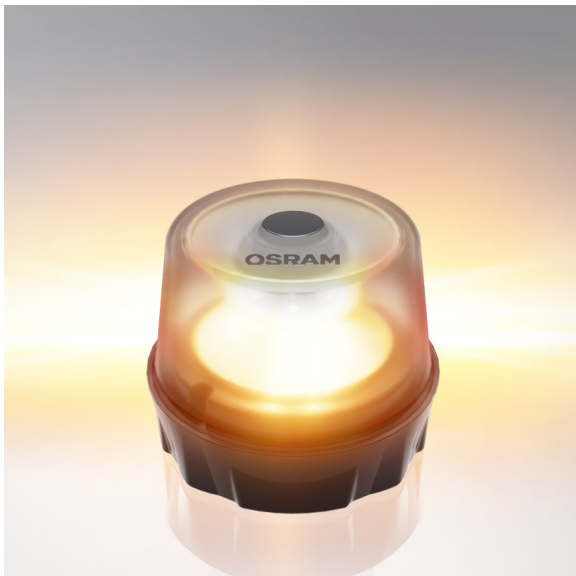
Magnetické připevnění

Díky magnetické funkci lze výstražné světlo LED pohodlně připevnit k vozidlu



V Německu je povoleno používat na veřejných komunikacích. Oficiálně schváleno TÜV & KBA

Dobíjecí magnetické výstražné LED světlo schválené podle § 53a odst. 3 TA20 StVZO..



Světlo znamená bezpečí. Vidět a být viděn s OSRAM

Buďte připraveni - s výstražnými a bezpečnostními světly OSRAM LEDguardian. Signální světlo OSRAM LEDguardian ROAD FLARE Signal TA20 je schváleno podle §53(a) TA20 StVZO, a proto může být v případě porouchaného vozidla v silničním provozu v Německu použito a provozováno jako doplněk výstražného trojúhelníku. Oranžové výstražné světlo OSRAM LEDguardian ROAD FLARE Signal TA20 s viditelností 360 stupňů je viditelné z velké vzdálenosti a v případě nouze může poskytnout zásadní informace o nebezpečné situaci v silničním provozu. V Německu lze v případě poruchy nebo nehody kromě povinného výstražného trojúhelníku na střechu vozu magneticky připevnit a zapnout výstražné světlo, které označuje nebezpečnou zónu. Na rozdíl od výstražného trojúhelníku upozorňuje ostatní účastníky silničního provozu na neobvyklou situaci na silnici aktivním blikáním, oproti pouhému odrazu, jako je tomu u výstražného trojúhelníku. Díky 18 vysoce výkonným LED diodám s dlouhou životností, svítivostí až 140 lm a teplotou až 2000 K můžete preventivně upozornit ostatní účastníky silničního provozu na nebezpečnou situaci, například na porouchané vozidlo v provozu. Kompaktní design umožňuje uložit výstražné světlo v dosahu ve vozidle a v případě potřeby jej lze díky magnetické funkci snadno a rychle připevnit přímo na střechu vozidla. Další výhodou je, že 5200mAh Li-Ion baterii výstražného světla lze snadno dobít pomocí 80cm nabíjecího kabelu USB-C, který je součástí dodávky. LEDguardian ROAD FLARE Signal TA20 byl testován a ověřen v naší certifikované laboratoři pro simulaci prostředí podle normy DIN EN ISO/IEC 17025 na extrémní vnější vlivy ve vztahu k vodě, prachu, teplu, chladu a nárazům při pádu. V souladu se stupněm krytí IP54 je OSRAM LEDguardian ROAD FLARE Signal TA20 odolný proti vniknutí vody, prachu a nárazům a přesvědčí obzvláště vysokou odolností proti větru, který odolává síle větru až 210 N/m. Dodržujte případné zvláštní požadavky a zákony v zemích mimo Německo týkající se používání a provozu přídatného výstražného světla v silničním provozu. Společnost OSRAM poskytuje na tento výrobek dvouletou záruku*.

Technický list řady výrobků

Technické údaje

Popis výrobku	Informace o produktu		Parametry		Fotometrické údaje	
	Odkaz na objednávku	Aplikace (specifikace kategorie a produktu)	Jmenovitý výkon	Jmenovité napětí	Teplota chromatičnosti	Barva světla LED
LEDguardian TA20	LEDSL104	Warning and safety lights	2,20 W	3,7 V	2000 K	oranžová / jantarová





Popis výrobku	Rozměry & váha				Životnost	Další údaje o produktu
	Váha výrobku	Délka	Šířka	Výška	Záruka	Rozsah baterie
LEDguardian TA20	235,00 g	72,6 mm	90,6 mm	90,6 mm	2 years	Yes

Popis výrobku	Typ baterie	Vlastnosti	Certifikáty & standardy	Environmental information according Art. 33 of EU Regulation (EC) 1907/2006 (REACH)
		Technologie	IK Class	Date of Declaration
LEDguardian TA20	Li-Ion	LED	IK07	29-11-2022

Popis výrobku	Primary Article Identifier	Candidate List Substance 1	Declaration No. in SCIP database
LEDguardian TA20	4062172295840	No declarable substances contained	No declarable substances contained

Technický list řady výrobků

Stažení dat

Soubor	
	User instruction LEDguardian ROAD FLARE Signal TA20 LEDSL104
	Movie application LEDguardian ROAD FLARE Signal TA20 Social Media Reel
	Movie application LEDguardian ROAD FLARE Signal TA20 Social Media Reel (EN)
	Video OSRAM LEDguardian ROAD FLARE Signal TA20 (EN)

Právní rady

*Přesné podmínky naleznete na: www.osram.com/am-guarantee. Dodržujte případné legislativní požadavky a zákony v zemích mimo Německo týkající se použití a provozu výstražného světla v silničním provozu.

Doporučení pro používání: Podrobnější informace o používání a obrázky najdete v datovém listu výrobku a v uživatelském návodu.

Pokyny k použití

Podrobnější informace k použití a grafiku najdete v technickém listu.

Vyloučení odpovědnosti

Změny bez předchozího upozornění vyhrazeny. Chyby a opomenutí vyhrazeny. Vždy se ujistěte, že používáte nejnovější vydání.