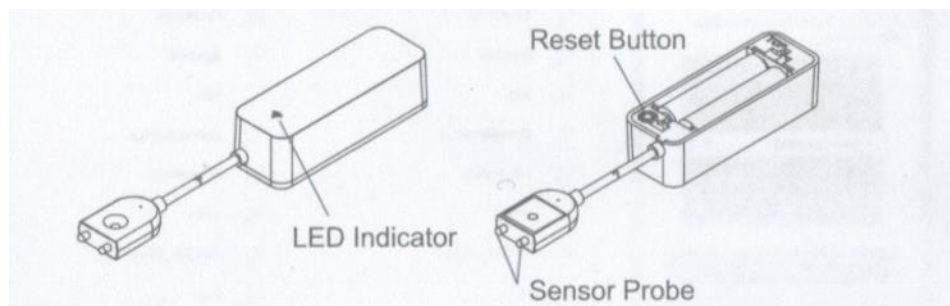


T526 - Detektor úniku vody TUYA, wifi, Android/iOS

Návod k použití

Vážení zákazníci,
děkujeme Vám za Vaši důvěru a za nákup tohoto produktu. Tento návod k obsluze je součástí výrobku. Obsahuje důležité pokyny k uvedení výrobku do provozu a k jeho obsluze. Jestliže výrobek předáte jiným osobám, dbejte na to, abyste jim odevzdali i tento návod. Ponechte si jej, abyste si ho mohli znovu kdykoliv přečíst!

Specifikace:



LED indicator - Kontrolka LED
Reset button - Tlačítko RESET
Sensor probe - Sonda

Materiál: ABS

Velikost: 71x25x20 mm + 1m kabel k sondě

Baterie: LR03 - 1,5V/AAAx2 (Alkalické)

Životnost baterie: 6000 měření

Odběr proudu při pohotovosti: 8uA

Odběr proudu při alarmu: 70mA - 120mA

Typ připojení: Bezdrátové 2,4GHz

Bezdrátový standard: IEEE 802.11 b/g/n

Pracovní teplota: 0°C - 40°C

Pracovní vlhkost: 20%-85%

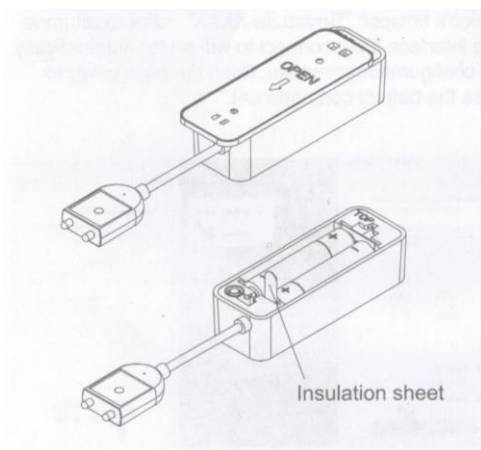
Skladovací teplota: 0°C - 60°C

Skladovací vlhkost: 0%-90%

Podpora Androidu 4.4 a iOS 8 nebo novější

Použití:

Odsuňte zadní stranu, která slouží jako kryt baterie po směru šipky pod nápisem open, odstraňte izolační pásek mezi bateriemi a zařízením a znovu nasadte kryt. Stejným způsobem provádějte výměnu baterií. baterie používejte jen alkalické)



Před připojením:

Zkontrolujte, že je váš smartphone připojen k 2.4 GHz WiFi.

Zkontrolujte, že máte správné heslo k wifi

Zkontrolujte, že váš telefon disponuje operačním systémem Android 4.4 nebo iOS 8 a vyššími.

Zkontrolujte, že váš router má povoleno filtrování MAC adres

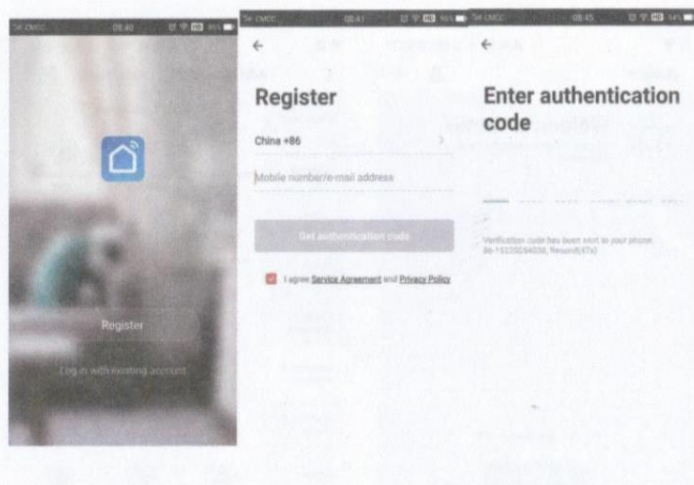
Zkontrolujte, že je možné k routeru připojit další zařízení a nedosahuje svého limitu

Nastavení:

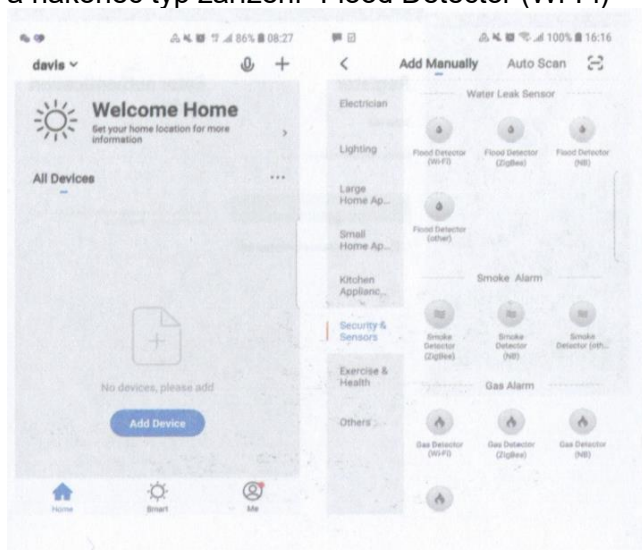
1. Naskenujte svým smartphonem QR kód zobrazený níže, nebo v obchodu Google Play nebo v APP store stáhněte aplikaci "Smart Life" a nainstalujte ji.



2. Vytvořte si účet pomocí vašeho telefonního čísla a zadejte autentifikační kód, který vám přijde.

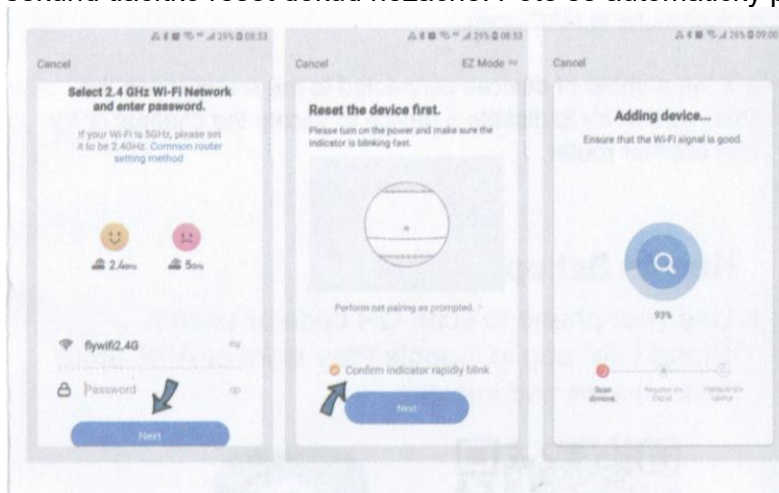


3. Připojte svůj telefon k Wifi a v aplikaci klikněte na + v pravém horním rohu homepage nebo klikněte na tlačítko "add device". Zde vyberte skupinu zařízení "Security and sensors" pak "Water leak sensor" a nakonec typ zařízení "Flood Detector (Wi-Fi)"

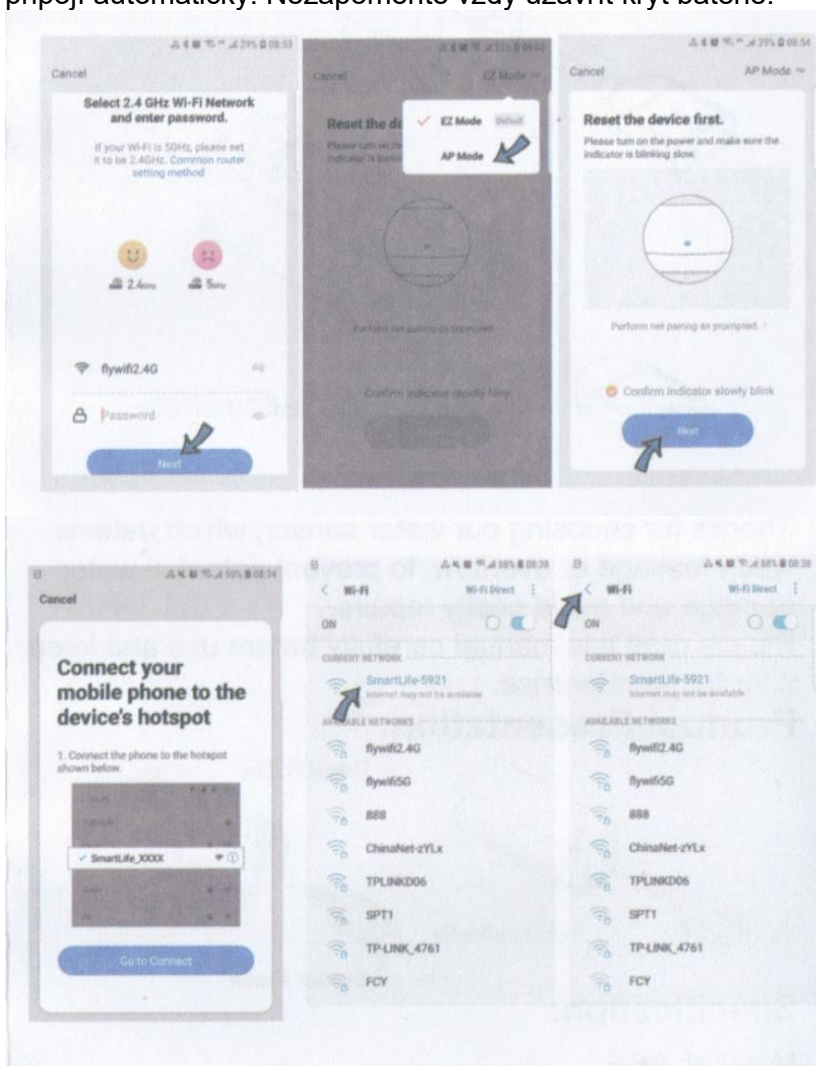


4. Připojte zařízení k wifi

- a. Najděte vaši adresu Wifi a vložte heslo. Pokud LED indikátor neblinká rychle, stiskněte na 5 sekund tlačítko reset dokud nezačne. Poté se automaticky připojí k wifi.



- b. Pokud váš router umí vysílat jak v rozhraní 2,4GHz i 5GHz a pro obě sítě používá stejné jméno, prosím, vyberte možnost "AP mode", vložte heslo k wifi, poté držte tlačítko reset na cca 5 sekund, dokud nezačne LED indikátor pomalu blikat a připojte váš telefon k hotspotu "SmartLife-XXXX". Klidně pak v rozhraní aplikace na tlačítko Return, zařízení se pak k wifi připojí automaticky. Nezapomeňte vždy uzavřít kryt baterie.



5. Pro umístění senzoru odstraňte krytí lepicí pásky na zadní straně senzoru a přilepte jej ke zdi, nebo upevněte senzor pomocí šroubků. (pokud používáte lepicí pásku, ujistěte se, že je povrch stěny čistý a rovný)

Hlavní funkce:

1. Okamžitá notifikace: Při detekci úniku vody je okamžitě odeslána notifikace na váš telefon, pokud se nacházíte ve stejné síti.
2. Alarm: Jakmile zařízení zjistí únik vody spustí mód alarmu a bude informovat o nastalé situaci.
3. Nahrávání informací o spuštěném poplachu: Zpětně si můžete podívat, kdy byly vyhlášeny poplachy
4. Notifikace nízkého napětí: Pokud bude napětí baterií příliš nízké, zařízení vás upozorní, že je třeba je vyměnit.
5. Sdílení mezi zařízeními: Pomocí možnosti "Home management" je možné nasdílet informace o senzorech se členy vaší domácnosti, takže mohou také monitorovat hladinu unikající vody, pokud jste mimo dosah.
6. Offline připomínky. Pokud je WiFi mimo provoz aplikace vás upozorní na to, že je třeba připojení zkontrolovat.

Údržba a čištění:

Produkt nevyžaduje žádnou údržbu. K čištění pouzdra používejte pouze měkký, mírně vodou navlhčený hadřík. Nepoužívejte žádné prostředky na drhnutí nebo chemická rozpouštědla (ředidla barev a laků), neboť by tyto prostředky mohly poškodit pouzdro produktu.

Recyklace:

Elektronické a elektrické produkty nesmějí být vhazovány do domovních odpadů. Likviduje odpad na konci doby životnosti výrobku přiměřeně podle platných zákonných ustanovení. Šetřete životní prostředí a přispějte k jeho ochraně!

Záruka:

Na tento produkt poskytujeme záruku 24 měsíců. Záruka se nevztahuje na škody, které vyplývají z neodborného zacházení, nehody, opotřebení, nedodržení návodu k obsluze nebo změn na výrobku, provedených třetí osobou.